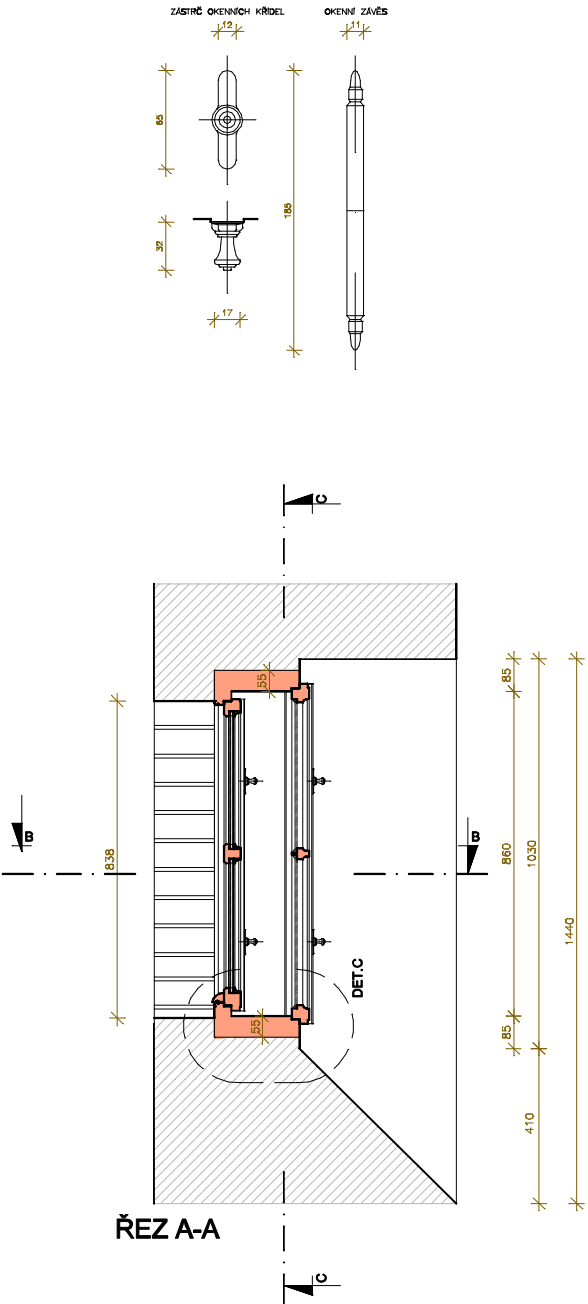
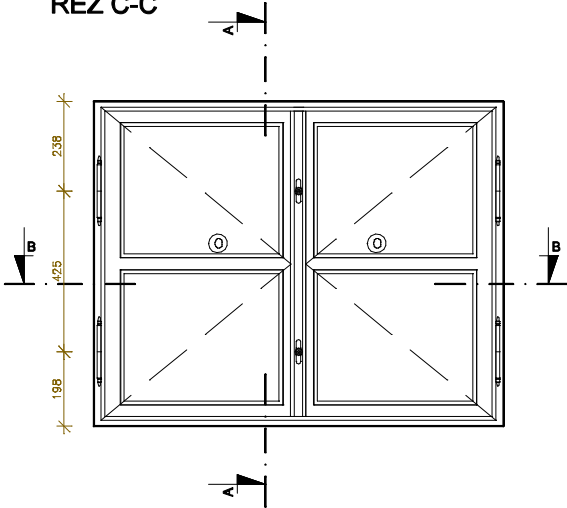


OKENNÍ KOVÁNÍ M1/5

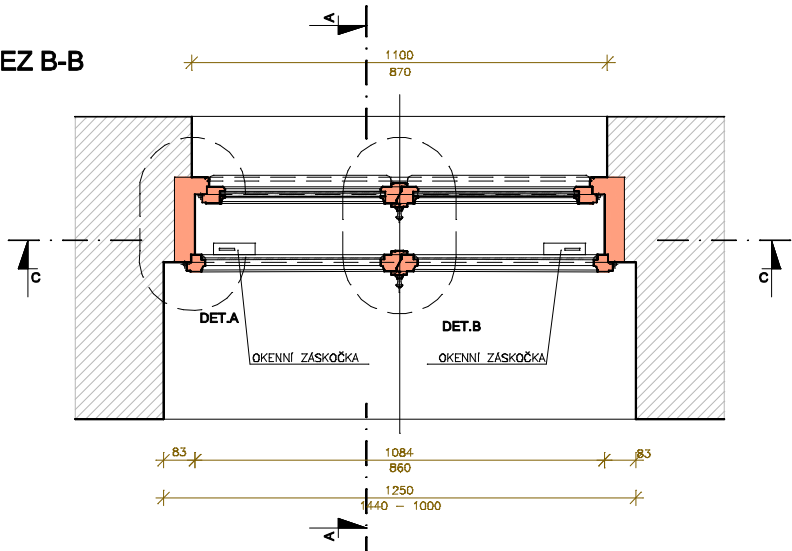


ŘEZ C-C

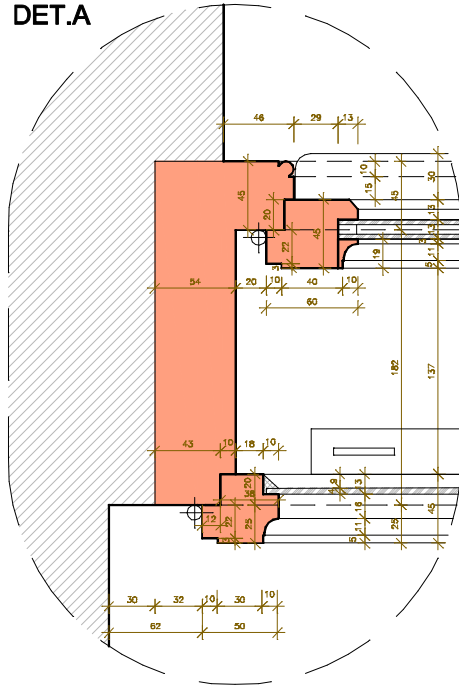


ŘEZ A-A

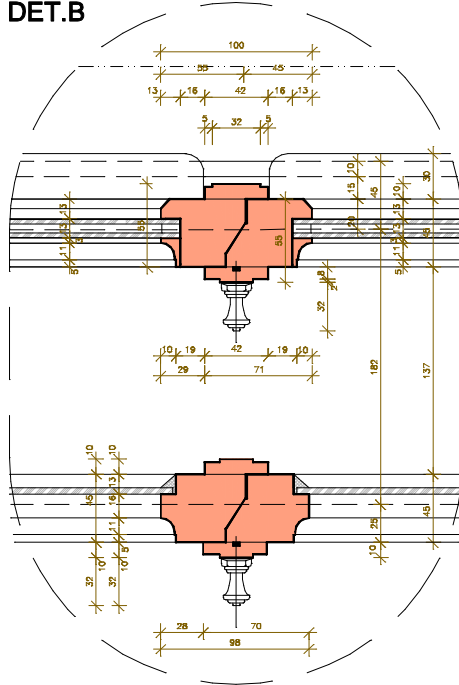
ŘEZ B-B



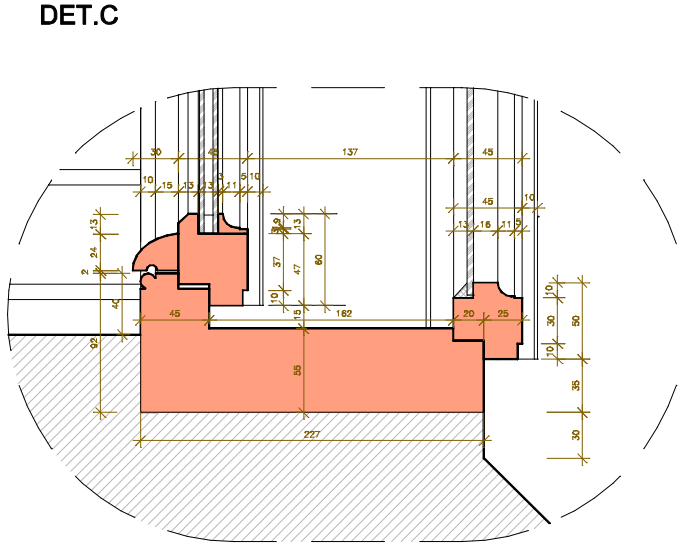
DET.A



DET.B



DET.C



LEGENDA:

- NOVÉ OKENNÍ VÝPLŇ
- SKLO VNITŘNÍCH KŘIDEL JEDNODUCHÉ TL.4MM
SKLO VNĚJŠÍCH KŘIDEL IZOLAČNÍ DVOJSKLO TL.3+6+3=12mm
- TMEL PRO ZASKLÍVÁNÍ

POZNÁMKA:

OBVODOVÉ PRVKY RÁMU VŠECH OKENNÍCH KŘIDEL SPOJOVÁNY NA OCEL.ÚHELNIKY POD NATĚREM. PŘÍČLE VNĚJŠÍCH I VNITŘNÍCH KŘIDEL ZAČEPOVÁNY – ČEPY JISTĚNY DŘEVĚNÝMI KOLÍČKY. SPOJOVÁNÍ JEDNOTLIVÝCH PRVKŮ OKENNÍCH A KŘÍDLOVÝCH RÁMŮ MŮŽE BÝT ŘEŠENO SOUDOBÝMI TRUHLÁŘSKÝMI TECHNIKAMI DLE VOLBY VÝROBCE. OKENNÍ I KŘÍDLOVÉ RÁMY BUDOU SESAZOVÁNY Z PŘEDEM PROFILOVANÝCH DÍLCŮ – NIKOLI PROFILOVÁNY AŽ PO SESAZENÍ. PŮVODNÍ POVRCHOVÁ ÚPRAVA KŘIDEL A RÁMU – NATĚR KRYCÍ, SVĚTLÉ ZELENÝ (HRÁŠKOVÁ ZELEŇ). KŘÍDLA DVOUTABULKOVÁ, DOVNITŘ OTEVÍRÁVÁ, FIXOVÁNA OKENNÍMI ZÁSTRČEMI. VNITŘNÍ PARAPET ŘEŠEN V OMITCE. VNĚJŠÍ PARAPET ŘEŠEN CIHELNÝM OKLADEM. VNĚJŠÍ KŘÍDLA OPATŘENA DŘEVĚNÝMI OKAPNICEMI. VNITŘNÍ KŘÍDLA ZASKLENA SKLEM JEDNODUCHÝM, TL.CCA 4 MM. SKLENĚNÁ VÝPLŇ FIXOVÁNA OKENNÍM TMELEM. VNĚJŠÍ KŘÍDLA ZASKLENA IZOLAČNÍM DVOJSKLEM, TL.CCA 12 MM. SKLENĚNÁ VÝPLŇ FIXOVÁNA DŘEVĚNOU LIŠTOU. OKNA JSOU VYBAVENA OKENNÍMI ZASKOČKAMI. NEJEDNÁ SE O VÝROBNÍ DOKUMENTACI. TATO DOKUMENTACE SLUŽÍ PRO ZPRACOVÁNÍ VÝKAZU VÝMĚR, CENOVÝCH NABÍDEK A K PROJEDNÁNÍ S DOTČENÝMI ORGÁNY STÁTNÍ SPRÁVY. S OHLEDEM NA CHARAKTER STÁVAJÍCÍCH KONSTRUKCÍ JE NUTNO PŘED ZAPOČETÍM VÝROBY VEŠKERÉ ROZMĚRY OVĚŘIT PŘÍMO NA STAVBĚ.

REVIZE	POPIS OBSAHU REVIZE	DATUM

VEDOUcí PROJEKTANT	ZODPOVĚDNÝ PROJEKTANT	VYPRACOVAL	F&K&B, a.s. stavební, projektční a obchodní společnost Na Valtické 756, 691 41 Bráclav tel.519 326 320, fax.519 370 817 IČO/DIČ: 26236061 / CZ 26236061
ING.ARCH.LIBOR FOUKAL	ING. JIŘÍ KLIMOVIČ	MARCELA IMČIČOVÁ	
INVESTOR : MĚSTO PODIVÍN, MASARYKOVŮ NÁMĚSTÍ 180/20, 691 45 PODIVÍN			DATUM : 11/2020
NÁZEV ZAKÁZKY : UDRŽOVACÍ PRÁCE NA OBJEKTU NEMOVITÉ KULTURNÍ PAMÁTKY “ŽŠ PODIVÍN” VÝMĚNA VÝPLNÍ OTVORŮ DVORNÍCH PRŮČELÍ			ČÍSLO ZAKÁZKY : 2020001P
NÁZEV VÝKRESU : ÚPRAVA KONSTRUKČNÍHO ŘEŠENÍ VÝPLNĚ L.-I.04.s			STUPEŇ : UDRŽOVACÍ PRÁCE
			MĚŘÍTKO : 1:20 / 1:5
			PARÉ ČÍSLO : Č. VÝKRESU/REVIZE D.2.2